
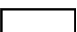


# Bodenübersichtskarte (BÜK500) 1)

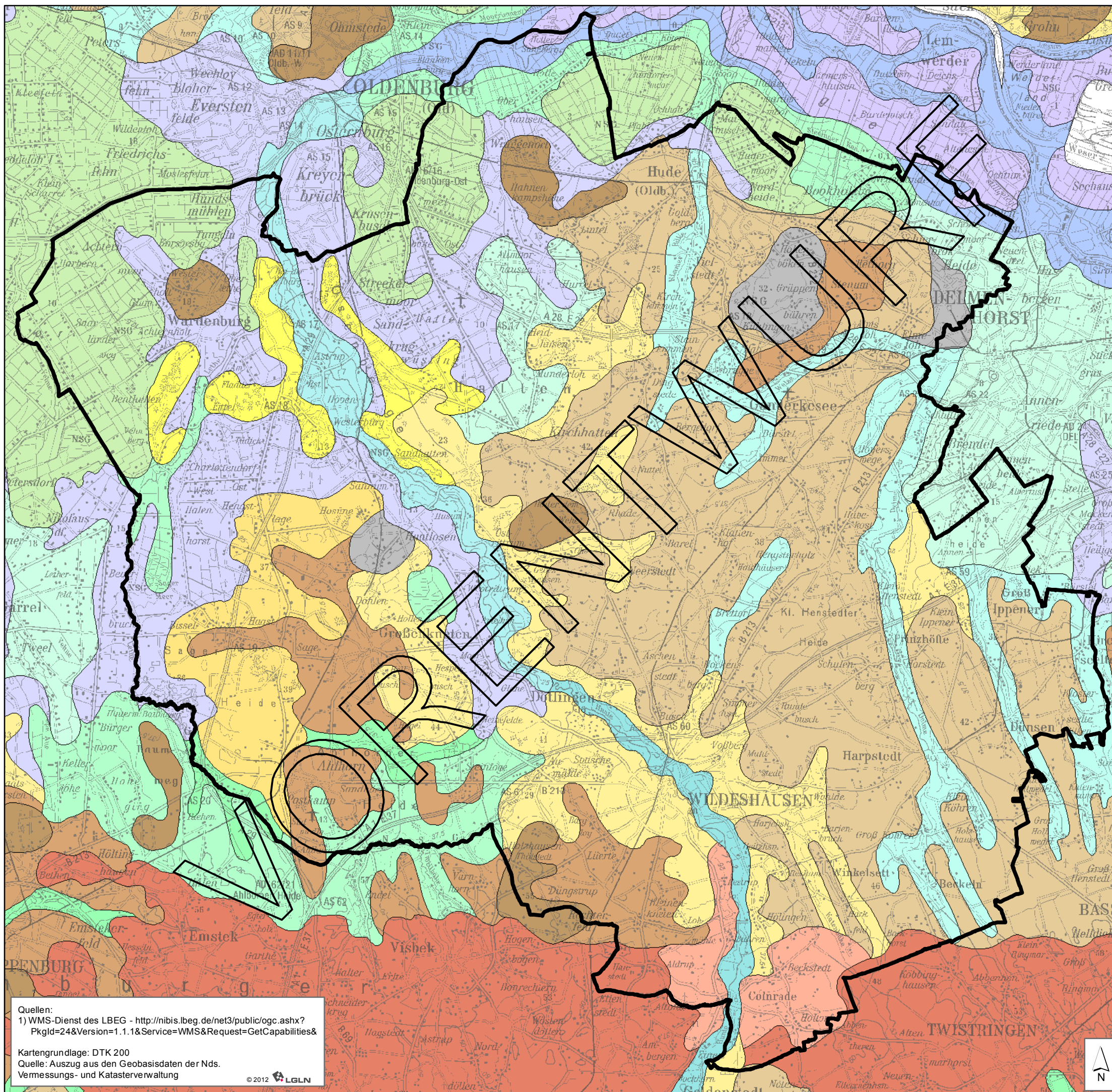
## Bodentypen im Landkreis Oldenburg

-  **Flussmarschen** aus perimarinem Tonen und Schluffen
-  **Brackmarschen** aus brackischen Tonen, i.d.R. kalkhaltig, z.T. Stauwasser
-  **Niedermoore** aus Schilf-Seggentorfen; vergesellschaftet mit Tiefumbruchböden
-  **Hochmoore** aus Sphagnumtorfen; vergesellschaftet mit Tiefumbruchböden
-  **Niedermoore** aus Schilf-Seggentorfen; vergesellschaftet mit Gleyen aus Talsanden
-  **Gley-Auenböden** aus Auesanden (höhere Bereiche der Täler)
-  **Podsole** aus älteren Flugsanden über Talsanden (höhere Bereiche der Talsandniederung)
-  **Gleye** aus Talsanden (tiefere Bereiche der Talsandniederung)
-  **Gleye** aus Auesanden bis Auelehmen
-  **Gleye** aus Talsanden und glazifluviatilen Sanden
-  **Podsol-Braunerden** aus Geschiebedecksanden über glazifluviatilen Sanden
-  **Podsole** aus Flugsanden über glazifluviatilen Sanden
-  **Pseudogley-Braunerden** aus Geschiebedecksanden über Geschiebelehmen
-  **Pseudogley-Podsole** aus Geschiebedecksanden über Geschiebelehmen
-  **Pseudogleye** aus Geschiebedecksanden über Geschiebelehmen
-  **Pseudogleye** aus Geschiebedecksanden über Lauenburger Ton oder tertiären Tonen
-  **Ranker** aus jüngeren Flugsanden und Dünen
-  **Parabraunerden** aus Sandlössen über glazifluviatilen Sanden
-  **Pseudogley-Parabraunerden** aus Sandlössen über Geschiebelehmen


## Weitere Bodentypen außerhalb des Landkreises Oldenburg

-  **Ranker** aus jüngeren Flugsanden und Dünen über Niedertrassensedimenten
-  Keine Angaben oder Anthropogene Bildungen

 Landkreisgrenze



Quellen:  
 1) WMS-Dienst des LBEG - <http://nibis.lbeg.de/net3/public/ogc.ashx?Pkglid=24&Version=1.1.1&Service=WMS&Request=GetCapabilities&>  
 Kartengrundlage: DTK 200  
 Quelle: Auszug aus den Geobasisdaten der Nds. Vermessungs- und Katasterverwaltung  
 © 2012 LGLN



**Landchaftsrahmenplan**

**Textkarte** **VORENTWURF**  
**"Bodenübersichtskarte (BÜK 500)"**

M 1: 150.000  
 0 1.500 3.000 4.500 6.000  
 Meter

LANDSCHAFTSPLANUNG Stand: Mai 2015  
 GARDELER-HEMMERICH In Überarbeitung durch  
 den Landkreis Oldenburg  
 © Dipl.-Ing. (FH) Paul Stegmann