

Gesamtschulen

im Landkreis Oldenburg

Sitzung des Kreisschulausschusses
am 26.05.2009

Ergebnis der durchgeführten Elternbefragung

Wardenburg
738 Grundschüler
3. Kl. 2008: 205
Sek I 2023: 124

Hude
779 Grundschüler
3. Kl. 2008: 202
Sek I 2023: 115

Hatten
661 Grundschüler
3. Kl. 2008: 167
Sek I 2023: 122

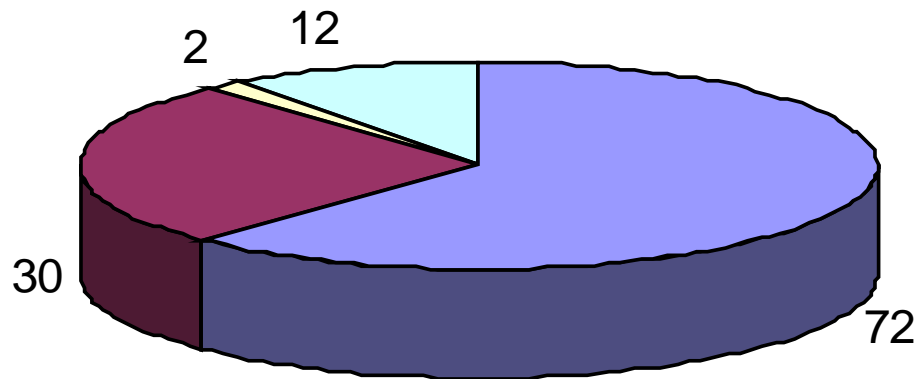
Ganderkesee
1.263 Grundschüler
3. Kl. 2008: 348
Sek I 2023: 229

Großenkneten
714 Grundschüler
3. Kl. 2008: 204
Sek I 2023: 139

Harpstedt
413 Grundschüler
3. Kl. 2008: 121
Sek I 2023: 77

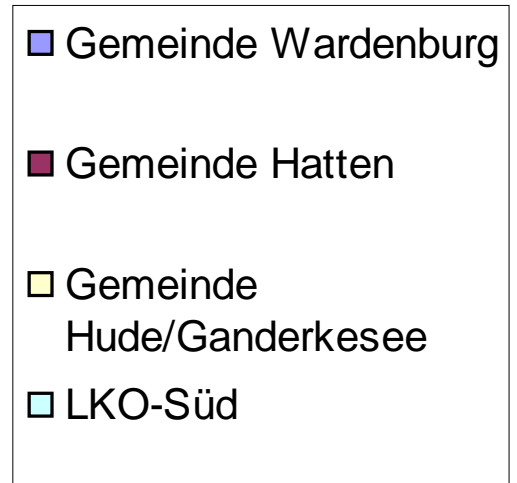
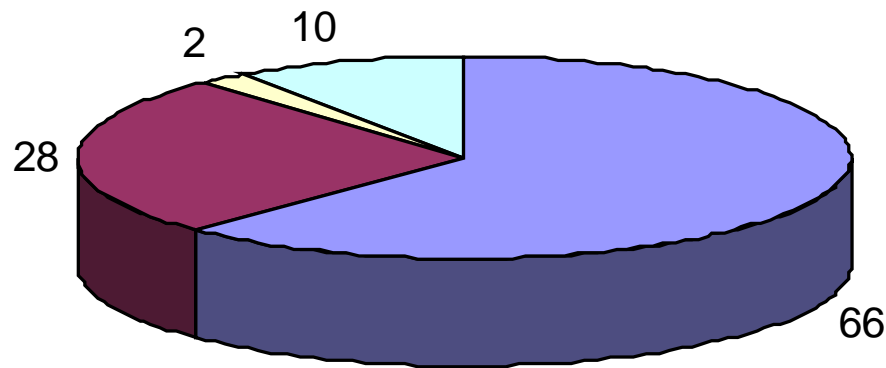
Dötl./Wild.
1.063 Grundschüler
3. Kl. 2008: 310
Sek I 2023: 248

**Standort Wardenburg:
IGS/KGS mindestens 130 Schüler
Prognose 2023: **115 Schüler****



-  Gemeinde Wardenburg
-  Gemeinde Hatten
-  Gemeinde Hude/Ganderkesee
-  LKO-Süd

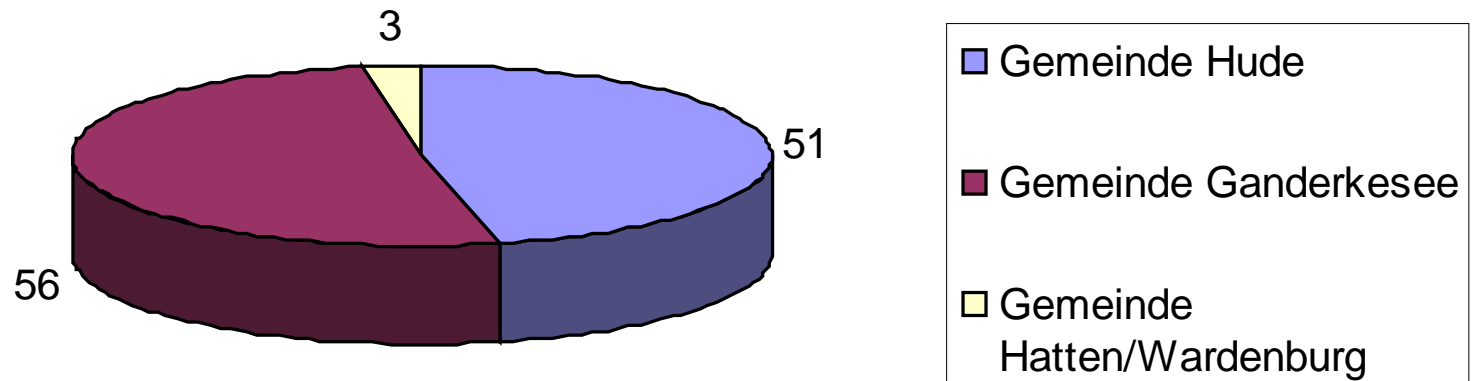
**Standort Wardenburg:
IGS/KGS mindestens 130 Schüler
Prognose 2023 nur IGS: **106 Schüler****



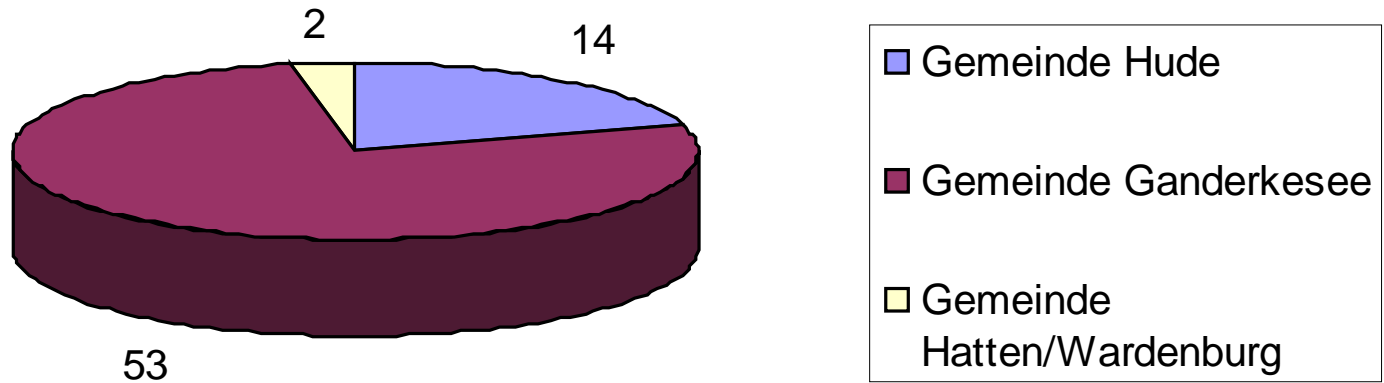
Übersicht Standort Wardenburg

Schule	Klasse 3 08/09	Ergebnis 3. Klasse		Sek.I 2023	Prognose 2023	Prognose 2023
		Elternbefragung		lt. SEPL	pro Gesamtschule	nur IGS
Achternmeer	44	32	73%	28	20	17
Hohenfelde	22	14	64%	14	9	8
Hundsmühlen	50	29	58%	32	19	19
Wardenburg	78	37	47%	50	24	22
Summe	194	112		124	72	66
Kirchhatten	46	5	11%	34	4	4
Sandkrug	102	29	28%	75	21	20
Streekermoor	19	7	37%	14	5	4
Summe	167	41		122	30	28
Hude-Süd	63	2	3%	37	1	1
Bookholzberg	85	1	1%	58	1	1
Summe	148	3		94	2	2
GS Großenkn.	52	3	6%	35	2	2
GS Huntlosen	43	11	26%	29	7	6
GS Sage	21	2	10%	14	1	1
Wallschule	115	1	1%	103	1	1
Summe	231	17		182	11	10
				Gesamt	115	106

**Standort Hude:
IGS/KGS mindestens 130 Schüler
Prognose 2023: **110 Schüler****



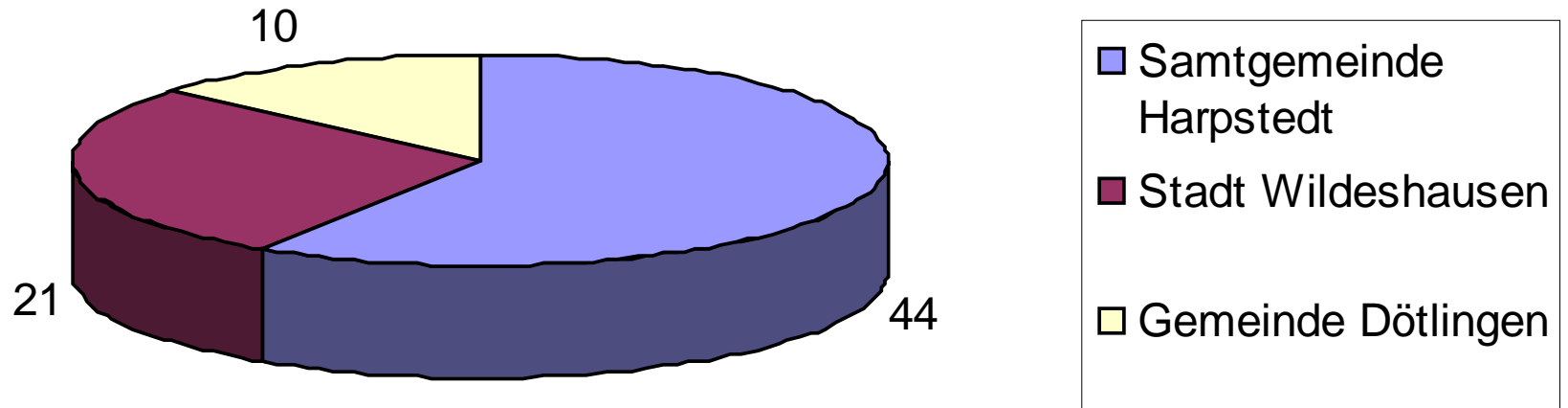
Standort Hude:
IGS/KGS mindestens 130 Schüler
Prognose 2023 nur IGS: 69 Schüler



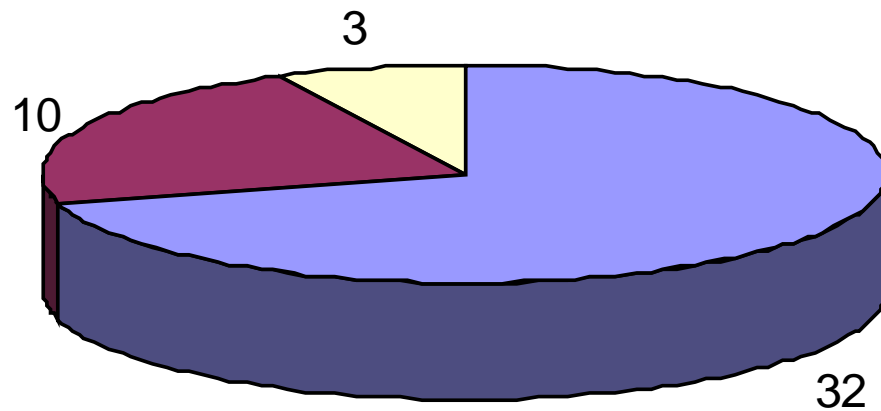
Übersicht Standort Hude

Schule	Klasse 3 08/09	Ergebnis 3. Klasse		Sek I 2023	Prognose 2023	Prognose 2023
		Elternbefragung		lt. SEPL	pro Gesamtschule	nur IGS
Hude Süd	63	32	51%	37	19	4
Jägerstr.	69	34	49%	40	20	6
Wüsting	55	18	33%	32	11	4
Kath. GS	10	4	40%	6	2	0
Summe	197	88		115	51	14
Bookholzberg	85	34	40%	58	23	22
Dürerstr.	68	13	19%	46	9	9
Habbrügge	11	3	27%	7	2	2
Heide	45	15	33%	30	10	10
Lange Str.	69	6	9%	47	4	3
Schierbrock	60	12	20%	41	8	7
Summe	338	83		229	56	53
Achtermeer	44	0	0%	28	0	0
Kirchhatten	46	4	9%	34	3	2
Streekermoor	19	0	0%	14	0	0
Wardenburg	78	0	0%	50	0	0
Summe	187	4		125	3	2
				Gesamt	110	69

**Standort Harpstedt:
IGS/KGS mindestens 130 Schüler
Prognose 2023: **75 Schüler****



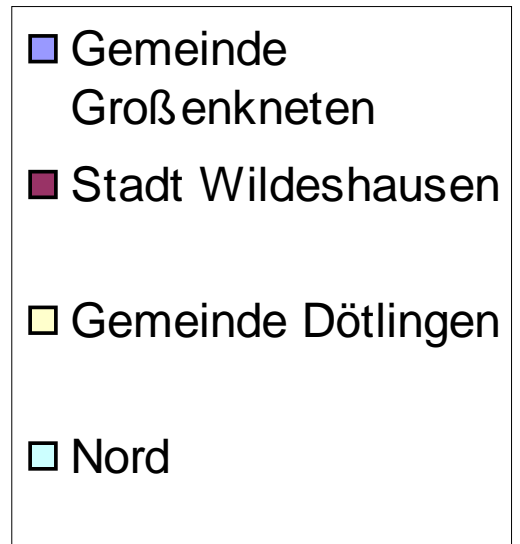
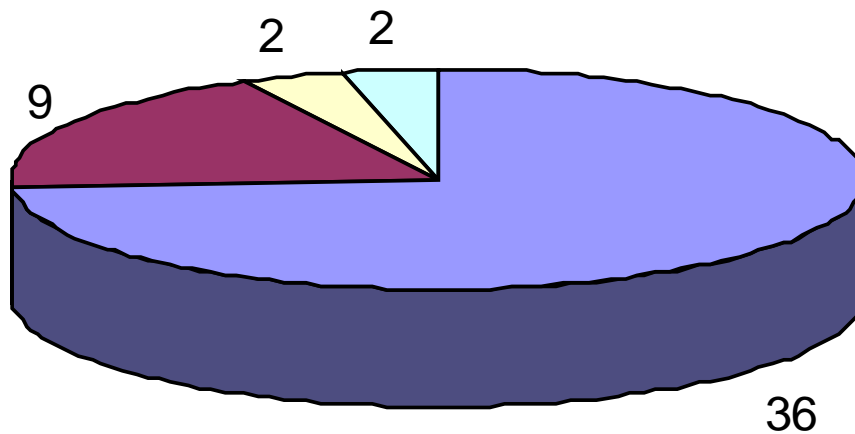
**Standort Harpstedt:
IGS/KGS mindestens 130 Schüler
Prognose 2023 nur KGS: 45 Schüler**



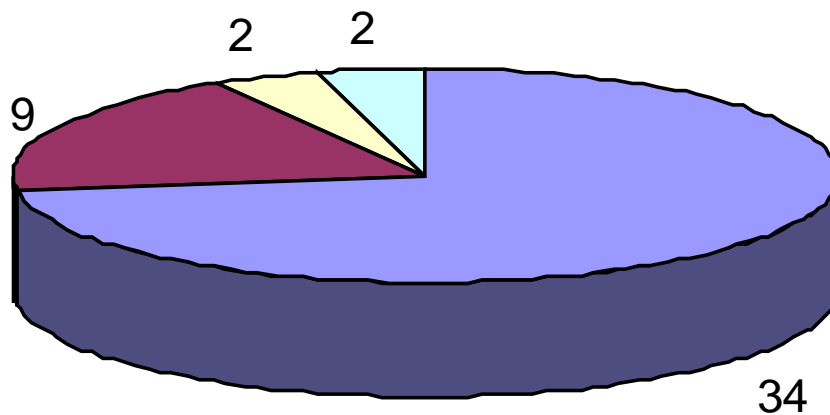
Übersicht Standort Harpstedt

Schule	Klasse 3 08/09	Ergebnis 3. Klasse		Sek I 2023	Prognose 2023	Prognose 2023
		Elternbefragung		lt. SEPL	pro Gesamtschule	nur KGS
Düsen	18	14	78%	11	9	7
Harpstedt	103	55	53%	66	35	25
Summe	121	69		77	44	32
Dötllingen	38	4	11%	24	3	1
Neerstedt	34	10	29%	22	6	1
Sprachheil.	16	2	13%	10	1	1
Summe	88	14		56	10	3
Holbeinsch.	48	8	17%	43	7	1
St.-Peter	51	3	6%	46	3	2
Wallschule	115	12	10%	103	11	7
Summe	214	11		192	21	10
				Gesamt	75	45

**Standort Ahlhorn:
IGS/KGS mindestens 130 Schüler
Prognose 2023: 49 Schüler**



**Standort Ahlhorn:
IGS/KGS mindestens 130 Schüler
Prognose 2023 nur IGS: 47 Schüler**

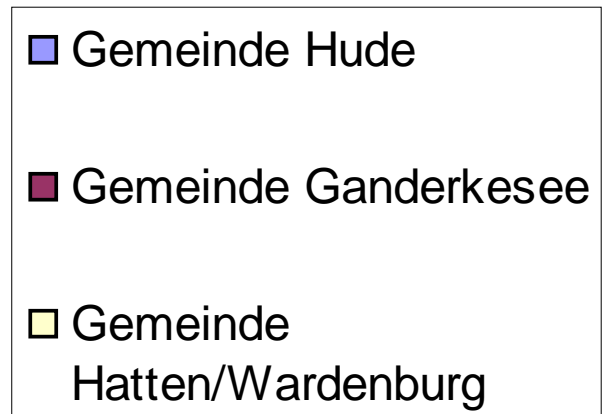
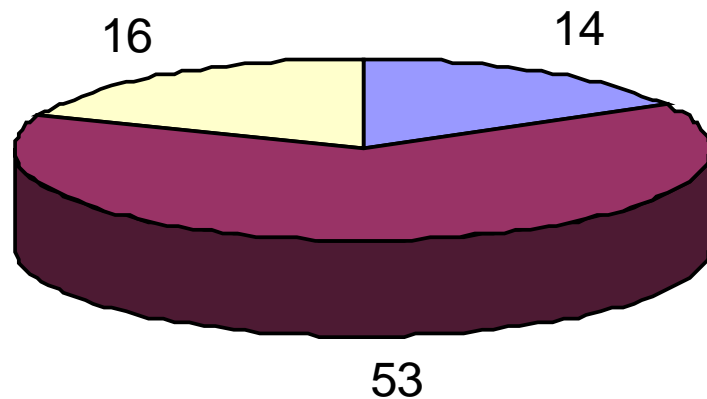


- Gemeinde Großenkneten
- Stadt Wildeshausen
- Gemeinde Dötlingen
- Nord

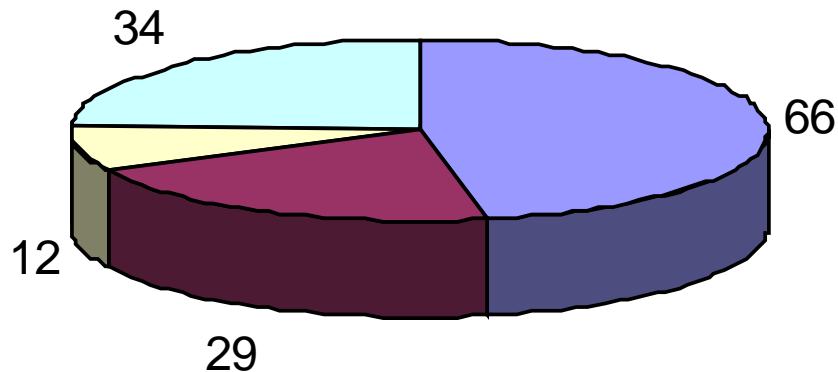
Übersicht Standort Ahlhorn

Schule	Klasse 3 08/09	Ergebnis 3. Klasse		Sek I 2023	Prognose 2023	Prognose 2023
		Elternbefragung		lt. SEPL	pro Gesamtschule	nur IGS
Ahlhorn	88	11	13%	79	10	10
Großenkn.	52	12	23%	47	11	9
Huntlosen	43	11	26%	39	10	10
Sage	21	6	29%	19	5	5
Summe	204	40		164	36	34
Holbeinsch.	48	1	2%	43	1	1
St.-Peter	51	5	10%	46	4	4
Wallschule	115	4	3%	103	4	4
Summe	214	10		192	9	9
Dötllingen	38	2	5%	24	1	1
Neerstedt	34	0	0%	22	0	0
Sprachheil.	16	1	6%	10	1	1
Summe	88	3		56	2	2
Bookholzberg	85	0	0%	58	0	0
Heide	45	0	0%	30	0	0
Kirchhatten	46	1	2%	34	1	1
Sandkrug	102	0	0%	92	0	0
Streekerm.	19	0	0%	17	0	0
Gut Spasche		1			1	1
Summe	297	2		213	2	2
				Gesamt	49	47

**Standort Hude unter Berücksichtigung
der 2. Standortalternative:
IGS/KGS mindestens 130 Schüler
Nur IGS: **83 Schüler****



**Standort Wardenburg unter Berücksichtigung
der 2. Standortalternative:
IGS/KGS mindestens 130 Schüler
nur IGS: 141 Schüler**



- Gemeinde Wardenburg
- Gemeinde Hatten
- Gemeinde Hude/Ganderkesee
- LKO-Süd

Gesamtschulen

Präsentation und aktuelle Zahlen zum Herunterladen unter:
www.oldenburg-kreis.de

Vielen Dank für Ihre Aufmerksamkeit!

